

Tourist-Information Cham

Kirchplatz 1
93413 Cham

Tel: +49 99 71 85 79 41 0

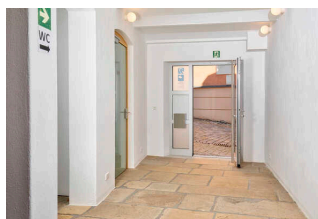
tourist@cham.de
www.cham.de

Fotos zur Einrichtung



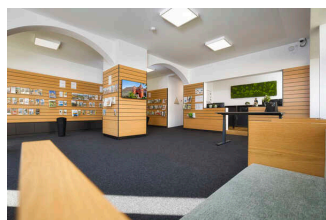
Außenansicht der
Tourist-Information

©Elias Kostner



Tourist-Information
Cham

©Elias Kostner



Innenansicht der
Tourist-Information
Cham

©Elias Kostner

102 Parkplatz für Menschen mit Behinderung



Parkplatz für
Menschen mit
Behinderung

©Patricia Schwägerl



Parkplatz für
Menschen mit
Behinderung

©Patricia Schwägerl

102.101 Es ist ein Parkplatz vorhanden.

102.201 Es ist mindestens 1 Parkplatz für Menschen mit Behinderung vorhanden.

102.102 Es gibt 1 Stellplatz/-plätze für Menschen mit Behinderung.

102.104 Stellplatzbreite: 200 cm

102.105 Stellplatzlänge: 530 cm

102.109 Der Parkplatz ist von der Oberflächenbeschaffenheit her erschütterungsarm und leicht begeh- und befahrbar (z.B. Asphalt, engfugige Platten, etc.).

102.108 Entfernung des Stellplatzes/der Stellplätze für Menschen mit Behinderung zum Eingangsbereich: 80 m

102.103 Der Stellplatz / die Stellplätze für Menschen mit Behinderung ist/sind gekennzeichnet.

103 ÖPNV Bushaltestelle



ÖPNV Bushaltestelle

©Patricia Schwägerl



ÖPNV Bushaltestelle

©Patricia Schwägerl

103.000 Es gibt eine Haltestelle des öffentlichen Personennahverkehrs (ÖPNV) in max. 100m Entfernung vom Eingang/Zugang.

103.114 Entfernung der Haltestelle für Menschen mit Behinderung zum Eingangsbereich: 70 m

103.104 Breite der Bewegungsfläche entlang des Bahn-/Bussteigs/Schiffsanlegers: 200 cm

103.105 Es sind Sitzgelegenheiten vorhanden.

103.115 Es sind keine visuell kontrastreichen Bodenindikatoren (z.B. Leitstreifen) vorhanden.

103.116 Es sind keine taktil erfassbaren Bodenindikatoren (z.B. Leitstreifen) vorhanden.

103.108 Schriftliche Haltestelleninformationen sind vorhanden.

103.109 Es sind keine akustischen Haltestelleninformationen vorhanden.

103.110 Die Haltestelle ist bildhaft gekennzeichnet.

103.111 Die verschiedenen Verkehrslinien sind nicht farblich unterschiedlich gekennzeichnet.

103.112 Die verschiedenen Verkehrslinien sind nicht durch Symbole unterschiedlich gekennzeichnet.

103.000 Anmerkungen für den Gast: Es gibt nur eine Verkehrslinie.

103.000 Anmerkungen für die Prüfstelle: Es gibt nur eine Verkehrslinie.

Eingangsbereich

104 Haupteingang Touristinfo Cham



Haupteingang
Touristinfo Cham

©Patricia Schwägerl



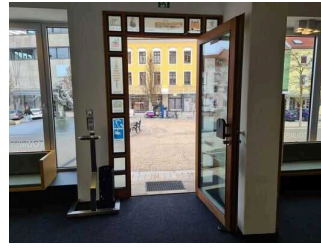
Haupteingang
Touristinfo Cham

©Patricia Schwägerl



Haupteingang
Touristinfo Cham

©Patricia Schwägerl



Haupteingang
Touristinfo Cham

©Patricia Schwägerl



Haupteingang
Touristinfo Cham

©Patricia Schwägerl

104.101 Name bzw. Logo des Betriebes/der Einrichtung sind von außen klar erkennbar.

104.102 Der Eingangsbereich ist visuell kontrastreich zur Umgebung abgesetzt.

104.104 Der Eingangsbereich ist nicht durch einen taktil wahrnehmbaren Bodenbelagswechsel erkennbar.

NEU Der Eingang / Zugang ist nicht stufenlos möglich.

206.100 Eingangstür

206.101 Ist die Tür eine Karussell- oder Rotationstür? Nein

206.103 Lichte Breite des Durchgangs: 90 cm

206.103.2 Art der Tür: Einflügel

206.104 Die Tür wird mit eigenem Kraftaufwand geöffnet. Die Tür wird durch eine Servicekraft geöffnet.

206.105 Die Tür bzw. der Türrahmen ist visuell kontrastreich zur Umgebung abgesetzt.

206.106 Glastüren sind mit Sicherheitsmarkierungen in Höhe von 40–70 cm und 120–160 cm gekennzeichnet.

206.109.1 BREITE der kleineren Bewegungsfläche vor/hinter der Tür: 155 cm

206.109.2 TIEFE der kleineren Bewegungsfläche vor/hinter der Tür: 62 cm

206.108 Höhe der Türschwelle: 1 cm

104.000 Anmerkungen für den Gast: Die Schrift "Max Winter" darf nicht laut Eigentümer des Hauses abgenommen werden (ist angemietet). Durch Denkmalschutz dürfen keine Beschilderung am Mauerwerk angebracht werden. -> Touristinfo Schilder und Hinweise an den Fenstern (siehe Fotos). Flacher Aufgang vom Marktplatz rechts von Treppe (siehe Foto).

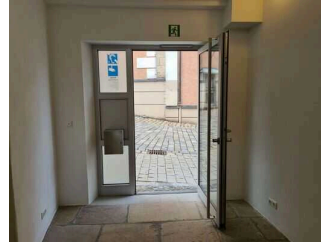
104.000 Anmerkungen für die Prüfstelle: Die Schrift "Max Winter" darf nicht laut Eigentümer des Hauses abgenommen werden (ist angemietet). Durch Denkmalschutz dürfen keine Beschilderung am Mauerwerk angebracht werden. -> Touristinfo Schilder und Hinweise an den Fenstern (siehe Fotos).

104 Barrierefreier Eingang Touristinfo Cham



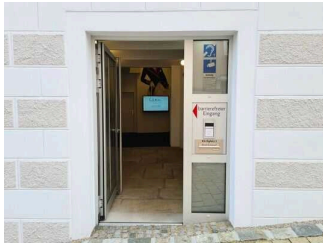
Barrierefreier Eingang
Touristinfo Cham

©Patricia Schwägerl



Barrierefreier Eingang
Touristinfo Cham

©Patricia Schwägerl



Barrierefreier Eingang
Touristinfo Cham

©Patricia Schwägerl



Barrierefreier Eingang
Touristinfo Cham

©Patricia Schwägerl

104.101 Name bzw. Logo des Betriebes/der Einrichtung sind von außen klar erkennbar.

104.102 Der Eingangsbereich ist visuell kontrastreich zur Umgebung abgesetzt.

104.104 Der Eingangsbereich ist durch einen taktil wahrnehmbaren Bodenbelagswechsel erkennbar.

NEU Der Eingang / Zugang ins Gebäude ist stufenlos möglich.

206.100 Eingangstür

206.101 Ist die Tür eine Karussell- oder Rotationstür? Nein

206.103 Lichte Breite des Durchgangs: 90 cm

206.103.2 Art der Tür: Einflügel

206.104 Die Tür wird durch eine Servicekraft geöffnet.

206.105 Die Tür bzw. der Türrahmen ist visuell kontrastreich zur Umgebung abgesetzt.

206.106 Glastüren sind mit Sicherheitsmarkierungen in Höhe von 40–70 cm und 120–160 cm gekennzeichnet.

206.109.1 BREITE der kleineren Bewegungsfläche vor/hinter der Tür: 250 cm

206.109.2 TIEFE der kleineren Bewegungsfläche vor/hinter der Tür: 400 cm

206.108 Höhe der Türschwelle: 1 cm

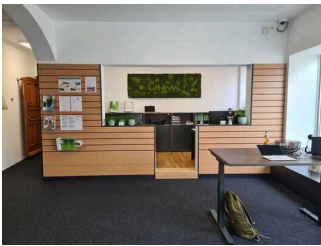
206.000 Anmerkungen für den Gast: Türschwelle abgestuft nur auf der Innenseite mit 2 Mini-Treppchen je 1 cm insgesamt 2 cm.

206.000 Anmerkungen für die Prüfstelle: Türschwelle abgestuft nur auf der Innenseite mit 2 Mini-Treppchen je 1 cm insgesamt 2 cm.

104.000 Anmerkungen für den Gast: Rufknopf für Servicekraft zum Tür öffnen auf einer Höhe von 110 cm. Aufgrund des Denkmalschutzes dürfen keine Schilder oder Hinweise an den Mauerwerk angebracht werden.

104.000 Anmerkungen für die Prüfstelle: Rufknopf für Servicekraft zum Tür öffnen auf einer Höhe von 110 cm. Aufgrund des Denkmalschutzes dürfen keine Schilder oder Hinweise an den Mauerwerk angebracht werden.

105 Schalter Touristinfo Cham



Counter Touristinfo
Cham

©Patricia Schwägerl

105.111 Die Gehbahn von der Eingangstür zum Schalter/Tresen/zur Kasse ist nicht mit visuell kontrastreichen Markierungen (z.B. Teppich) gekennzeichnet.

105.112 Die Gehbahn von der Eingangstür zum Schalter/Tresen/zur Kasse ist nicht mit taktil erfassbaren Markierungen (z.B. Bodenindikatoren) gekennzeichnet.

105.103 Der Schalter/Tresen/die Kasse ist von der Eingangstür aus direkt sichtbar.

105.104 BREITE der Bewegungsfläche vor dem Schalter/Tresen/der Kasse: 460 cm

105.104 TIEFE der Bewegungsfläche vor dem Schalter/Tresen/der Kasse: 400 cm

105.108 Der Schalter/Tresen/die Kasse ist an der höchsten Stelle 111 cm hoch.

105.108 Der Schalter/Tresen/die Kasse ist an der niedrigsten Stelle 54 cm hoch.

105.109 Es ist eine andere, gleichwertige Kommunikationsmöglichkeit im Sitzen vorhanden.

105.106 Ist ein Kassendurchgang vorhanden? Nein

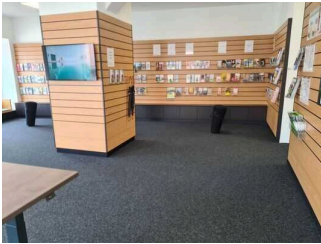
105.107 Ist das Kassendisplay/die Preisangabe an der Kasse gut erkennbar (z.B. groß oder schwenkbar)?
Nicht Anwendbar

105.000 Anmerkungen für den Gast: Schalter in unmittelbarer Nähe zu Haupteingang. Personal sieht sofort wenn jemand Schwierigkeiten hat sich zu orientieren und greift direkt ein (daher keine Bodenindikatoren sowie Visuelle Bodenmarkierungen nötig). Elektrisch Höhenverstellbarer Tisch für eine Kommunikationsmöglichkeit im Sitzen.

105.000 Anmerkungen für die Prüfstelle: Counter in unmittelbarer Nähe zu Haupteingang. Personal sieht sofort wenn jemand Schwierigkeiten hat sich zu orientieren und greift direkt ein (daher keine Bodenindikatoren sowie Visuelle Bodenmarkierungen nötig). Elektrisch Höhenverstellbarer Tisch für eine Kommunikationsmöglichkeit im Sitzen.

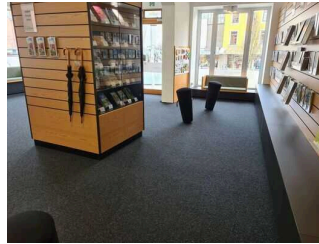
Raum

109 Kundenraum



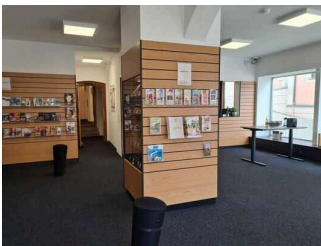
Kundenraum

©Patricia Schwägerl



Kundenraum

©Patricia Schwägerl



Kundenraum

©Patricia Schwägerl

206.100 Tür zum Raum Nein

109.215 BREITE des Raums: 6,50 m

109.215 TIEFE des Raums: 8 m

109.201 Breite des schmalsten Durchgangs im Raum: 192 cm

109.205 Es sind keine Hindernisse, z.B. in den Raum ragende Gegenstände, vorhanden.

109.209 Es sind Sitzgelegenheiten vorhanden.

109.210 Sind Sitzreihen vorhanden? Nein

109.211 Gibt es ausgewiesene Plätze für Rollstuhlfahrer (z.B. Kino, Theater, Stadion etc.)? Nein

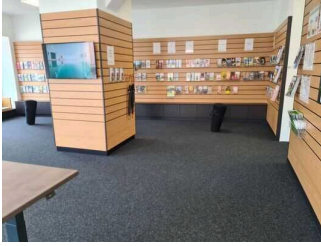
109.206 Handelt es sich bei dem Raum um ein Foyer oder eine Hotelloobby? Ja

109.207 Das Ziel des Weges ist in Sichtweite.

109.000 Anmerkungen für den Gast: Die vorderen Sitzbänke bei Haupteingangseite sind speziell niedriger angebracht auf einer Höhe von 35 cm Sitzfläche. Seitenbänke auf einer Höhe von 47 cm.

109.000 Anmerkungen für die Prüfstelle: Vorderen Sitzbänke bei Haupteingangseite sind speziell niedriger angebracht auf einer Höhe von 35 cm Sitzfläche. Seitenbänke auf einer Höhe von 47 cm.

109 Display-Bereich für Prospekte, Flyer, Landkarten



Display-Bereich für
Prospekte, Flyer,
Landkarten

©Patricia Schwägerl



Display-Bereich für
Prospekte, Flyer,
Landkarten

©Patricia Schwägerl

206.100 Tür zum Raum Nein

109.215 BREITE des Raums: 3,20 m

109.215 TIEFE des Raums: 8 m

109.201 Breite des schmalsten Durchgangs im Raum: 193 cm

109.205 Es sind keine Hindernisse, z.B. in den Raum ragende Gegenstände, vorhanden.

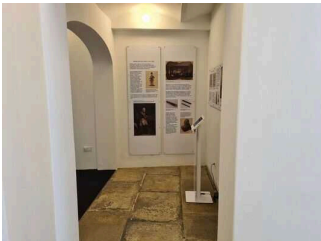
109.209 Es sind Sitzgelegenheiten vorhanden.

109.210 Sind Sitzreihen vorhanden? Nein

109.211 Gibt es ausgewiesene Plätze für Rollstuhlfahrer (z.B. Kino, Theater, Stadion etc.)? Nein

109.206 Handelt es sich bei dem Raum um ein Foyer oder eine Hotelloobby? Nein

109 Infoecke zu Graf Luckner



Infoecke zu Graf
Luckner

©Patricia Schwägerl

206.100 Tür zum Raum Nein

109.215 BREITE des Raums: 250 m

109.215 TIEFE des Raums: 170 m

109.201 Breite des schmalsten Durchgangs im Raum: 120 cm

109.205 Es sind keine Hindernisse, z.B. in den Raum ragende Gegenstände, vorhanden.

109.209 Es sind keine Sitzgelegenheiten vorhanden.

109.206 Handelt es sich bei dem Raum um ein Foyer oder eine Hotelloobby? Nein

118 WC für Menschen mit Behinderung



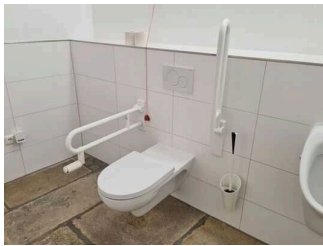
WC für Menschen mit Behinderung

©Patricia Schwägerl



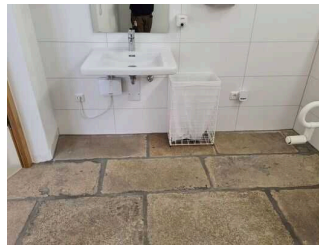
WC für Menschen mit Behinderung

©Patricia Schwägerl



WC für Menschen mit Behinderung

©Patricia Schwägerl



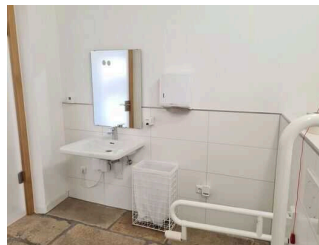
WC für Menschen mit Behinderung

©Patricia Schwägerl



WC für Menschen mit Behinderung

©Patricia Schwägerl



WC für Menschen mit Behinderung

©Patricia Schwägerl



WC für Menschen mit Behinderung

©Patricia Schwägerl

Es ist kein für Menschen mit Behinderung konzipiertes WC vorhanden. Nein

206.100 Tür zum öffentlichen WC

226.103 Lichte Breite des Durchgangs: 103 cm

226.103 Art der Tür: Einflügel

226.204 Die Tür wird mit eigenem Kraftaufwand geöffnet. Die Tür wird durch eine Servicekraft geöffnet.

226.105 Die Tür bzw. der Türrahmen ist visuell kontrastreich zur Umgebung abgesetzt.

226.109 Die kleinere Bewegungsfläche vor/hinter der Tür ist 236 cm tief und 150 cm breit.

226.110 Die kleinere Bewegungsfläche vor/hinter der Tür ist im Bad/Öff. WC/Hotelzimmer/Raum/etc.

226.108 Höhe der Türschwelle: 0 cm

118.101 Die Tür öffnet nach außen.

118.102 Die WC-Tür ist ohne Schlüssel zu öffnen.

118.200 WC

118.201 Es ist ein Unisex-WC vorhanden.

118.202 Es ist ein WC für Menschen mit Behinderung vorhanden.

118.204 Tiefe der WC-Schüssel: 70 cm

118.205.1 BREITE der Bewegungsfläche LINKS neben dem WC: 108 cm

118.205.2 TIEFE der Bewegungsfläche LINKS neben dem WC: 70 cm

118.206.1 BREITE der Bewegungsfläche RECHTS neben dem WC: 64 cm

118.206.2 TIEFE der Bewegungsfläche RECHTS neben dem WC: 70 cm

118.207.1 BREITE der Bewegungsfläche vor dem WC: 150 cm

118.207.2 TIEFE der Bewegungsfläche vor dem WC: 286 cm

118.208 Höhe des Toilettensitzes: 47 cm

118.999 Der Zugang zur Bewegungsfläche rechts oder links vom WC ist eingeschränkt. Die Durchgangsbreite ist: 97 cm.

118.209 Es ist ein Haltegriff links vom WC vorhanden.

118.210 Höhe des linken Haltegriffes: 73 cm

118.211 Länge des linken Haltegriffes: 69 cm

118.212 Der Haltegriff links vom WC ist hochklappbar.

118.213 Es ist ein Haltegriff rechts vom WC vorhanden.

118.214 Höhe des rechten Haltegriffes: 73 cm

118.215 Länge des rechten Haltegriffes: 69 cm

118.216 Der Haltegriff rechts vom WC ist hochklappbar.

118.217 Es sind links und rechts vom WC Haltegriffe vorhanden.

118.217 Der Abstand zwischen dem linken und dem rechten Haltegriff beträgt 65 cm.

118.300 Waschbecken

118.301.1 BREITE der Bewegungsfläche vor dem Waschbecken: 246 cm

118.301.2 TIEFE der Bewegungsfläche vor dem Waschbecken: 236 cm

118.302 Höhe des Waschbeckens (Oberkante vorne): 82 cm

118.303 Das Waschbecken ist unterfahrbar in einer Höhe von 67 cm und einer Tiefe von mindestens 30 cm.

118.304 Der Spiegel ist im Stehen und Sitzen einsehbar.

118.400 Liege (Stand-/Klappliege – kein Kinderwickeltisch) Nein

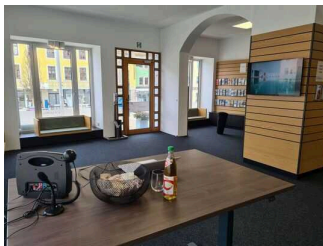
118.402 Alarmauslöser Ja

118.501.1 Es ist eine Schnur als Alarmauslöser vorhanden.

118.501.2 Höhe des Alarmauslösers vom Boden: 0 cm

118.888 Handelt es sich um eine "Toilette für Alle" der Stiftung Leben pur? Nein

121 Alarm/Hilfsmittel



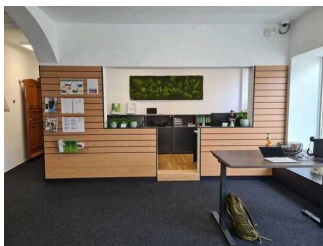
Alarm/Hilfsmittel

©Patricia Schwägerl



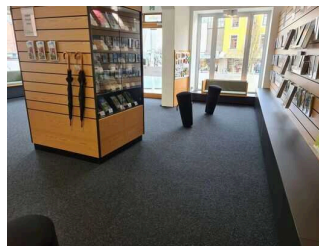
Alarm/Hilfsmittel

©Patricia Schwägerl



Alarm/Hilfsmittel

©Patricia Schwägerl



Alarm/Hilfsmittel

©Patricia Schwägerl

121.101 Es gibt einen Alarm.

121.102 Es gibt keinen optisch deutlich wahrnehmbaren Alarm.

121.(204) Gibt es einen oder mehrere Aufzüge? Ja

121.208.1 Aufzug: Hublift

121.208.1 Es gibt keinen Notruf im Aufzug.

121.208.3 Es gibt keinen Notruf im Aufzug.

121.201 Gibt es einen Counter/eine Rezeption? Ja

121.201 Es gibt eine induktive Höranlage am Schalter/Tresen/an der Rezeption.

121.202 Gibt es andere (Tagungs-) Räume? Nein

107.000 Gibt es Schlafräume/Schlafzimmer? Nein

121.301 Assistenzhunde (Begleithunde, Blindenführhunde etc.) dürfen in alle relevanten Bereiche/Räume des Betriebes/Angebotes mitgebracht werden.

121.401 Werden sonstige Hilfsmittel angeboten? Nein

121.402 Gibt es eine barrierefreie Homepage, die geprüft oder zertifiziert wurde (Nachweis z.B. BIK 95 usw. muss vorliegen)? Nein

106.502 Gibt es eine Speisekarte? Nein

107.408 Gibt es Schlafräume (in Hotel, Pension, Ferienwohnung etc.)? Nein

117.207 Sind weitläufige Ausstellungsräume mit Exponaten vorhanden? Ja

117.207 Filme vorhanden. Audioguide vorhanden. Es sind andere technische Möglichkeiten der Informationsvermittlung vorhanden. Multimedia-Guide vorhanden.

121.301.1 Werden Führungen für Menschen mit Behinderung angeboten?
(HINWEIS: Bei Antwort "Ja" bitte einen Teilbereich Führungen anlegen und den Modulbogen 301 Führungen komplett ausfüllen) Nein

130 Mantelbogen visuell taktile Gestaltung



Mantelbogen visuell
taktile Gestaltung

©Patricia Schwägerl



Mantelbogen visuell
taktile Gestaltung

©Patricia Schwägerl



Mantelbogen visuell
taktile Gestaltung

©Patricia Schwägerl



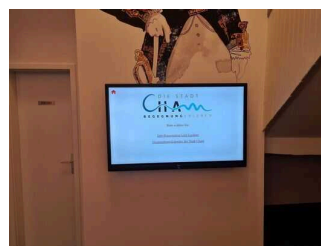
Mantelbogen visuell
taktile Gestaltung

©Patricia Schwägerl



Mantelbogen visuell
taktile Gestaltung

©Patricia Schwägerl



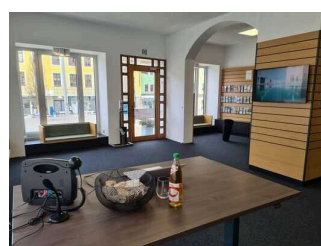
Mantelbogen visuell
taktile Gestaltung

©Patricia Schwägerl



Mantelbogen visuell
taktile Gestaltung

©Patricia Schwägerl



Mantelbogen visuell
taktile Gestaltung

©Patricia Schwägerl



Mantelbogen visuell taktile Gestaltung

©Patricia Schwägerl



Mantelbogen visuell taktile Gestaltung

©Patricia Schwägerl



Mantelbogen visuell taktile Gestaltung

©Patricia Schwägerl

130.100 Teil 1: Bedienelemente (z.B. Türgriffe, Lichtschalter, Steckdosen, Notruftaster) Nein

130.200 Teil 2: Gehbahnen in Fluren, Gängen, Wegen, Räumen Ja

130.003 Die Gehbahnen in Fluren/Wegen/Gängen sind im gesamten Gebäude/Objekt visuell kontrastreich zur Umgebung abgesetzt.

130.004 Die Gehbahnen in Fluren/Wegen/Gängen sind im gesamten Gebäude/Objekt mit taktil erfassbaren Markierungen gekennzeichnet oder die Wände oder andere bauliche Elemente können zur Orientierung genutzt werden.

130.300 Teil 3: Beleuchtung/Ausleuchtung Ja

130.005 Alle erhobenen und für den Gast nutzbaren Bereiche (Eingangsbereich, Kasse/Tresen, Schlafräume, Flure, Gänge) sind gut, d.h. hell und blendfrei, ausgeleuchtet.

130.400 Teil 4: Beschilderung (zur Orientierung) Ja

130.107 Die Beschilderung ist in gut lesbarer Schrift gestaltet.

130.101 Es besteht zwischen Schrift/Piktogramm und Hintergrund ein guter visueller Kontrast.

130.111 Informationen sind nicht taktil erfassbar.

130.110 Informationen zur Orientierung sind in Brailleschrift vorhanden. Informationen zur Orientierung sind in fotorealistischer Darstellung oder in Form von Piktogrammen verfügbar. Informationen zur Orientierung sind in Schriftform verfügbar.

WIRD von DSFT-PRÜFSTELLE beantwortet! Nein

Weg außen

201 Weg von Parkplatz für Menschen mit Behinderung zu Haupteingang Touristinfo Cham



Weg von Parkplatz für Menschen mit Behinderung zu Haupteingang Touristinfo Cham

©Patricia Schwägerl



Weg von Parkplatz für Menschen mit Behinderung zu Haupteingang Touristinfo Cham

©Patricia Schwägerl



Weg von Parkplatz für Menschen mit Behinderung zu Haupteingang Touristinfo Cham

©Patricia Schwägerl

201.101 Breite des Weges: 200 cm

201.102 Länge des Weges: 80 m

201.103 Der Weg ist von der Oberflächenbeschaffenheit her erschütterungsarm und leicht bege- und befahrbar (z.B. Asphalt, engfugige Platten, etc.).

201.107 Sind Umlaufschranken vorhanden? Nein

201.109 Sind Poller vorhanden? Nein

201.111.1 Wird die lichte Breite des Weges durch Ausstattungsgegenstände eingeschränkt? Nein

201.112 Maximale Längsneigung des Weges: 0 %

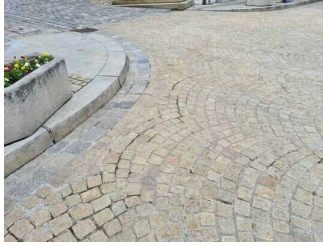
201.113 Maximale Längsneigung über eine Strecke von 80 m.

201.116 Es sind Sitzgelegenheiten vorhanden.

201.117 Die Gehwegbegrenzung ist taktil erfassbar. Die Gehwegbegrenzung ist visuell kontrastreich.

201.119 Es sind Wegezeichen in sichtbarem Abstand vorhanden.

201 Weg von Haupteingang zu barrierefreien Eingang



Weg von
Haupteingang
zu barrierefreien
Eingang

©Patricia Schwägerl



Weg von
Haupteingang
zu barrierefreien
Eingang

©Patricia Schwägerl

201.101 Breite des Weges: 150 cm

201.102 Länge des Weges: 16 m

201.103 Der Weg ist von der Oberflächenbeschaffenheit her erschütterungsarm und leicht bege- und befahrbar (z.B. Asphalt, engfugige Platten, etc.).

201.107 Sind Umlaufschranken vorhanden? Nein

201.109 Sind Poller vorhanden? Nein

201.111.1 Wird die lichte Breite des Weges durch Ausstattungsgegenstände eingeschränkt? Nein

201.112 Maximale Längsneigung des Weges: 6 %

201.113 Maximale Längsneigung über eine Strecke von 16 m.

201.116 Es sind keine Sitzgelegenheiten vorhanden.

201.117 Die Gehwegbegrenzung ist visuell kontrastreich. Die Gehwegbegrenzung ist taktil erfassbar.

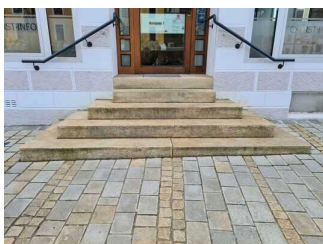
201.119 Es sind Wegezeichen in sichtbarem Abstand vorhanden. Das Ziel des Weges ist in Sichtweite.

201.000 Anmerkungen für den Gast: Gehweg und Straße sind auf gleicher Höhe. Gehweg mit flachen Betonsteinen – Straße mit abgeflachten Kopfsteinpflaster –> dadurch taktile Unterscheidung möglich.

201.000 Anmerkungen für die Prüfstelle: Gehweg und Straße sind auf gleicher Höhe. Gehweg mit flachen Betonsteinen – Straße mit abgeflachten Kopfsteinpflaster –> dadurch taktile Unterscheidung möglich.

Schwelle/Stufe/Treppe

202 Treppe zu Haupteingangstür



Treppe zu
Haupteingangstür

©Patricia Schwägerl



Treppe zu
Haupteingangstür

©Patricia Schwägerl



Treppe zu Haupteingangstür

©Patricia Schwägerl

202.101.1 Vorhandene Schwellen/Stufen: 6

201.101.2 Höhe der Schwellen/Stufen: 17 cm

202.102 Die Treppe hat gerade Läufe.

202.103 Die Treppe hat beidseitige Handläufe.

202.104 Die Handläufe werden am Anfang und am Ende der Treppenläufe mehr als 28 cm waagrecht weitergeführt.

202.105 Es sind keine taktilen Informationen zum Stockwerk am Anfang und am Ende der Treppenläufe vorhanden.

202.106 Die Stufen sind nicht visuell kontrastreich gestaltet.

202.107 Es besteht kein visueller Kontrast zwischen dem Fußbodenbelag und Treppenauf- oder abgängen.

202.108 Es besteht ein taktiler Kontrast zwischen dem Fußbodenbelag und Treppenauf- oder abgängen.

202.109 Die Treppe ist hell und blendfrei ausgeleuchtet.

202.000 Anmerkungen für den Gast: Brailleschrift an Geländer bei Treppenaufgang die sagt, das es sich um den Eingang zur Touristinfo Cham handelt.

202.000 Brailleschrift an Geländer bei Treppenaufgang die sagt, das es sich um den Eingang zur Touristinfo Cham handelt.

202 Treppe innen zu Kundenraum und Counter



Treppe innen zu Kundenraum und Counter

©Patricia Schwägerl

202.101.1 Vorhandene Schwellen/Stufen: 3

201.101.2 Höhe der Schwellen/Stufen: 13 cm

202.102 Die Treppe hat gerade Läufe.

202.103 Die Treppe hat einen einseitigen Handlauf.

202.104 Die Handläufe werden am Anfang und am Ende der Treppenläufe nicht weitergeführt.

202.105 Es sind taktile Informationen zum Stockwerk am Anfang und am Ende der Treppenläufe vorhanden.

202.106 Mindestens die erste und letzte Stufe weisen mit der waagerechten und senkrechten Stufenfläche visuell kontrastreiche Kanten auf.

202.107 Es besteht ein visueller Kontrast zwischen dem Fußbodenbelag und Treppenauf- oder abgängen.

202.108 Es besteht ein taktiler Kontrast zwischen dem Fußbodenbelag und Treppenauf- oder abgängen.

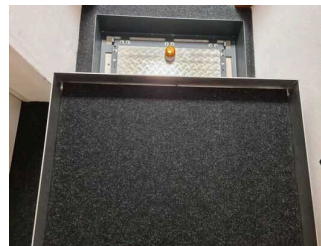
202.109 Die Treppe ist hell und blendfrei ausgeleuchtet.

204 Hublift zur Treppe



Hublift zur Treppe

©Patricia Schwägerl



Hublift zur Treppe

©Patricia Schwägerl



Hublift zur Treppe

©Patricia Schwägerl

204.301 Es ist ein Hublift vorhanden

204.302.1 BREITE der Bewegungsfläche vor dem Lift beim Einstieg: 100 cm

204.302.2 TIEFE der Bewegungsfläche vor dem Lift beim Einstieg: 400 cm

204.304.1 BREITE der Plattform: 100 cm

204.304.2 TIEFE der Plattform: 158 cm

204.305.1 BREITE der Bewegungsfläche vor dem Lift beim Ausstieg: 92 cm

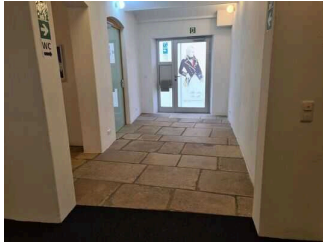
204.305.2 TIEFE der Bewegungsfläche vor dem Lift beim Ausstieg: 400 cm

204.306 Tragkraft des Liftes: 300 kg

204.000 Anmerkungen für den Gast: Hublift bedient Personal.

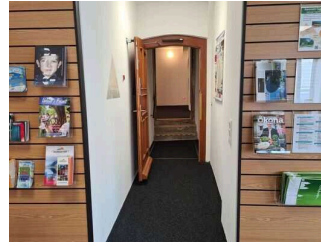
204.000 Anmerkungen für die Prüfstelle: Hublift bedient Personal.

205 Weg von barrierefreien Eingang zum Schalter



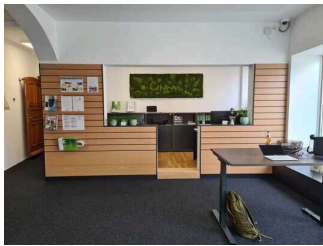
Weg von
barrierefreien
Eingang zu Counter

©Patricia Schwägerl



Weg von
barrierefreien
Eingang zu Counter

©Patricia Schwägerl



Weg von
barrierefreien
Eingang zu Counter

©Patricia Schwägerl

205.101 Länge des Flurs/Weges/Ganges: 14 m

205.102 Mindestbreite des Flurs/Weges/Ganges: 110 cm

205.118 Vorhandene Durchgänge sind mindestens 78 cm breit.

205.111.1 Es sind keine Hindernisse, z.B. in den Weg ragende Gegenstände, vorhanden.

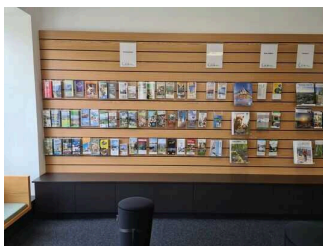
205.115 Es gibt ein unterbrechungsfreies Wegeleitsystem. Es sind Wegezeichen in sichtbarem Abstand vorhanden.

205.000 Anmerkungen für den Gast: Personal muss die Tür und die Rampe bedienen und somit zeigen Sie den Weg zum Kundenraum und Counter und helfen unterstützend dazu.

205.000 Anmerkungen für die Prüfstelle: Personal muss die Tür und die Rampe bedienen und somit zeigen Sie den Weg zum Kundenraum und Counter und helfen unterstützend dazu.

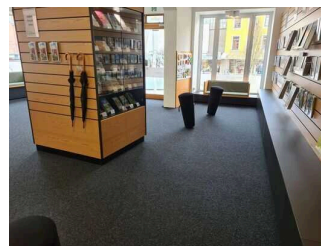
Blankomodul

100 Displays, Ständer, Regale



Displays, Ständer,
Regale

©Patricia Schwägerl



Displays, Ständer,
Regale

©Patricia Schwägerl

100.101 Die Prospekte, Flyer, Landkarten sind über eine Höhe von 80 cm bis 170 cm gleichermaßen verteilt und ausgestellt. In 3 verschiedenen Höhen in diesen Bereich werden 3 mal die gleichen Informationsträger verteilt.

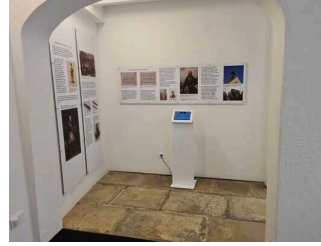
Gut ausgeschildert nach Themen.

100 Infotafeln und Terminal.



Infotafeln und Terminal.

©Patricia Schwägerl



Infotafeln und Terminal.

©Patricia Schwägerl

100.101 Große kontrastreiche Informationstafeln an der Wand in einer Höhe von 80 cm bis 200 cm zu der Person Graf Luckner.

Terminal in einer Höhe von 110 cm zum abspielen der Marseillaise.