

Kurzbericht



Außenansicht der Tourist-Information | ©Elias Kostner

Tourist-Information Cham

Kirchplatz 1
93413 Cham

Tel: +49 99 71 85 79 41 0

tourist@cham.de
www.cham.de

Herzlich willkommen!

Tourist-Info Cham im Herzen der Altstadt auf dem Marktplatz. Informationsmaterialien in verschiedenen Sprachen, Tickets für Veranstaltungen und interaktive Stadtgeschichte.

Die Tourist-Information befindet sich im Herzen der Chamer Altstadt, mitten auf dem Chamer Marktplatz. Das denkmalgeschützte Haus wurde im Jahr 2022 aufwendig saniert und renoviert und auf die Bedürfnisse eines öffentlichen Gebäudes umgebaut. Die moderne Tourist-Information kann über den Haupteingang sowie über den Seiteneingang betreten werden. Zusätzlich befindet sich ein Aufzug im Innenbereich. Für einen längeren Aufenthalt stehen Bänke in unterschiedlichen Sitzhöhen zur Verfügung. Für die Informationsbereitstellung können verschiedene Sinneswahrnehmungen angesprochen werden – wie Hören, Sehen und Tasten.

PRÜFERGEBNIS

für

Tourist-Information Cham

93413 Cham, Zertifikats-ID: PA-13882-2024



Dieses Angebot wurde nach den Kriterien
der bundesweiten Kennzeichnung

»Reisen für Alle«

eingestuft und ist berechtigt, im Zeitraum

Mai 2024 – April 2027

die Auszeichnung

»Barrierefreiheit geprüft«

sowie die dazu gehörigen Piktogramme zu führen
und vertragsgemäß zu nutzen.



Tourist-Information Cham

©Elias Kostner



Innenansicht der Tourist-Information Cham

©Elias Kostner

Überblick

- Chamer Altstadt mit historischen Gebäuden
- Regental mit malerischer Landschaft
- Einkaufs- und Erlebnisstadt
- Naturpark Oberer Bayerischer Wald
- Fluss Regen für Wassersport und Erholung

Barrierefreiheit auf einen Blick

- Parkplatz für Menschen mit Behinderung
- Gebäude stufenlos zugänglich
- Alle für den Gast nutzbaren und erhobenen Räume und Einrichtungen sind stufenlos oder über einen Hublift erreichbar
- 90 cm Mindestbreite aller Durchgänge/Türen
- WC für Menschen mit Behinderung
- Assistenzhunde willkommen
- Induktive Höranlage

Informationen für Menschen mit Gehbehinderung und Rollstuhlfahrer

Alle prüfrelevanten Bereiche erfüllen die Qualitätskriterien der Kennzeichnung „**Barrierefreiheit geprüft – teilweise barrierefrei für Menschen mit Gehbehinderung und für Rollstuhlfahrer**“.

Einige **Hinweise zur Barrierefreiheit** haben wir nachfolgend zusammengestellt. Detaillierte Angaben finden Sie im Prüfbericht.

- Es ist ein Parkplatz für Menschen mit Behinderung vorhanden.
- Alle für den Gast nutzbaren und erhobenen Räume und Einrichtungen sind stufenlos/ ebenerdig oder über einen Hublift zugänglich.
- Alle Durchgänge/Türen und Wege sind mindestens 90 cm breit.
- Die Bewegungsflächen betragen überall mindestens 110 x 120 cm.
- Der Schalter ist an der niedrigsten Stelle 54 cm hoch.
- Es ist ein öffentliches WC für Menschen mit Behinderung vorhanden, welches von mindestens einer Seite anfahrbar ist.
- Es sind zwei klappbare Haltegriffe seitlich des WCs vorhanden.

Informationen für Menschen mit Hörbehinderung und gehörlose Menschen

Alle prüfrelevanten Bereiche erfüllen die Qualitätskriterien der Kennzeichnung „**Barrierefreiheit geprüft – teilweise barrierefrei für Menschen mit Hörbehinderung**“.

Einige **Hinweise zur Barrierefreiheit** haben wir nachfolgend zusammengestellt. Detaillierte Angaben finden Sie im Prüfbericht.

- Es ist eine induktive Höranlage vorhanden.
- Informationen werden schriftlich vermittelt.

Informationen für Menschen mit Sehbehinderung und blinde Menschen

Einige **Hinweise zur Barrierefreiheit** haben wir nachfolgend zusammengestellt. Detaillierte Angaben finden Sie im Prüfbericht.

- Assistenzhunde sind willkommen.
- Alle Bereiche sind hell und blendfrei ausgeleuchtet.
- Treppen weisen mindestens einen einseitigen Handlauf auf.

Informationen für Gäste mit kognitiven Beeinträchtigungen

Einige **Hinweise zur Barrierefreiheit** haben wir nachfolgend zusammengestellt. Detaillierte Angaben finden Sie im Prüfbericht.

- Der Name der Tourist-Information ist von außen klar erkennbar.
- Die Ziele der Wege sind in Sichtweite oder es sind Wegezeichen in ständig sichtbarem Abstand vorhanden.

Bildergalerie

Wir haben für Sie einige Fotos aus dem Betrieb / Angebot zusammengestellt. In den Detailberichten finden Sie weitere Fotos.



Parkplatz für Menschen mit Behinderung

©Patricia Schwägerl



ÖPNV

©Patricia Schwägerl



Haupteingang zur Touristinfo Cham

©Patricia Schwägerl



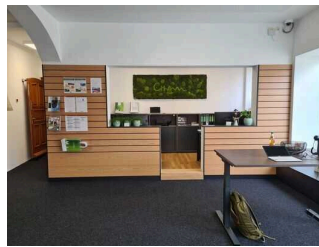
Barrierefreier Eingang Touristinfo Cham

©Patricia Schwägerl



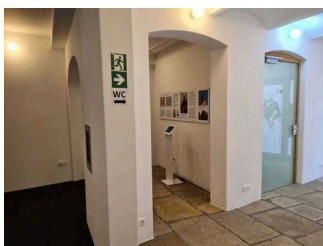
Kundenraum

©Patricia Schwägerl



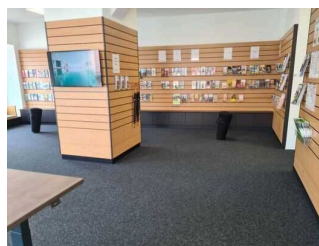
Counter Touristinfo Cham

©Patricia Schwägerl



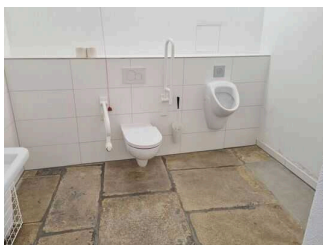
Infoecke zu Graf Luckner

©Patricia Schwägerl



Flyer, Karten, Touristziele, Prospekte Displays

©Patricia Schwägerl



WC für Menschen mit Behinderung

©Patricia Schwägerl

Informationen zum Kennzeichnungssystem „Reisen für Alle“

Alle nach „Reisen für Alle“ **zertifizierten Betriebe und Orte** erfüllen folgende Kriterien:

- Die Daten und Angaben zur Barrierefreiheit wurden von **externen, speziell geschulten Erhebern** vor Ort erhoben und geprüft. Es handelt sich um keine Selbsteinschätzung.
- Die Daten zur Barrierefreiheit liegen **im Detail** vor und können von Gästen eingesehen werden.
- Mindestens ein Mitarbeiter hat an einer **Schulung** zum Thema „**Barrierefreiheit als Komfort- und Qualitätsmerkmal**“ teilgenommen.

Die Kennzeichnung – Erläuterung der Logos und Piktogramme

Das Kennzeichen „**Information zur Barrierefreiheit**“ signalisiert, dass detaillierte und geprüfte Informationen zur Barrierefreiheit für alle Personengruppen vorliegen.



Das Kennzeichen „**Barrierefreiheit geprüft**“ basiert auf „Information zur Barrierefreiheit“ und bedeutet, dass zusätzlich die Qualitätskriterien für bestimmte Personengruppen teilweise oder vollständig erfüllt sind.



Die Kennzeichnung „**Barrierefreiheit geprüft**“ liegt in zwei Qualitätsstufen vor:

„**Barrierefreiheit geprüft: teilweise barrierefrei**“.

Die Qualitätskriterien sind für die dargestellte Personengruppe der Rollstuhlfahrer teilweise erfüllt, d. h. das Angebot ist für Rollstuhlfahrer teilweise barrierefrei. Das „i“ im Piktogramm signalisiert, dass man noch einmal genauer nachlesen sollte, ob das Angebot den eigenen Ansprüchen genügt.



„**Barrierefreiheit geprüft: barrierefrei**“.

Die Qualitätskriterien sind für die dargestellte Personengruppe der Rollstuhlfahrer erfüllt, d. h. das Angebot ist für Rollstuhlfahrer barrierefrei.



Es gibt Qualitätskriterien für **sieben Personengruppen** und für jede Personengruppe ein eigenes **Piktogramm**.

Menschen mit Gehbehinderung



Rollstuhlfahrer



Menschen mit Hörbehinderung



Gehörlose Menschen



Menschen mit Sehbehinderung



Blinde Menschen



Menschen mit kognitiven Beeinträchtigungen

